



# Tarjetas de Identificación de Garrapatas

En la portada: Garrapata de venado o de pata negra *Ixodes scapularis*

Para más información:

**(631) 726-TICK (8425)**

**Centro Regional de Recursos para Enfermedades Transmitidas por Garrapatas**  
Stony Brook Southampton Hospital

## INFORMACIÓN DE LA ENFERMEDAD DE GARRAPATA

La temporada de ira en el extremo este para las enfermedades relacionadas con garrapatas es de Abril a Octubre, aunque las garrapatas pueden morder en cualquier momento del año. Aprenda a reconocer las garrapatas en esta tarjeta. Las garrapatas pueden transmitir la enfermedad de Lyme, Babesiosis, la fiebre moteada de Ehrlichios, la Anaplasmosis y otras enfermedades graves. Verifique las garrapatas diariamente, especialmente en niños y mascotas. Crea un patio "seguro de garrapatas" al cortar con frecuencia y manteniendo las hojas rastrilladas. Póngase calcetines sobre las perneras del pantalón y meterse la camisa cuando esté al aire libre para evitar que las garrapatas se suban a la ropa. El repelente de insectos puede ser útil para mantener las garrapatas fuera del cuerpo. Dúchese lo antes posible después de pasar tiempo al aire libre en un área de peligro de garrapatas.

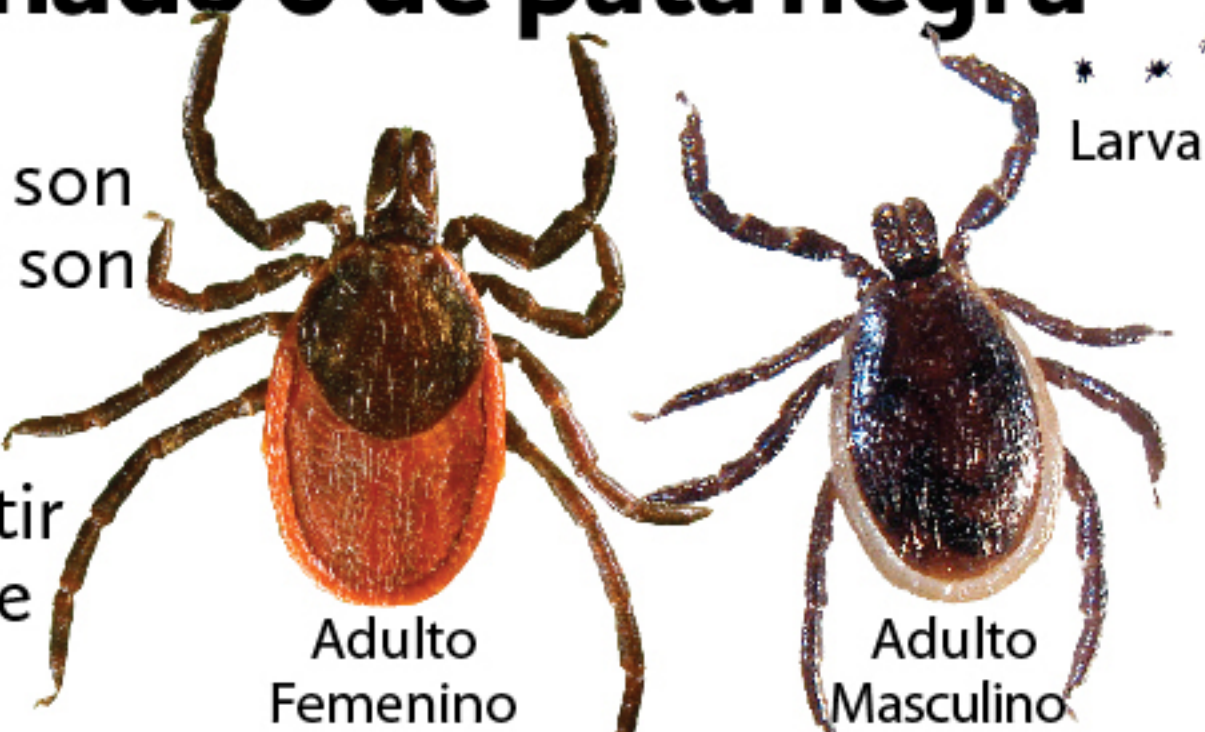
Si usted, su familia o sus mascotas están afuera, revise las garrapatas todos los días en su cuerpo, especialmente con sus niños y tenga **en cuenta** estas garrapatas peligrosas:

**IDENTIFICAR**

### Garrapata de venado o de pata negra

*Ixodes scapularis*

Sin marcas blancas, ellas son de color marrón a negro y son muy, muy pequeñas. En ambas etapas de ninfa y de adulto pueden transmitir enfermedades como Lyme y Babesiosis.



Adulto Femenino

Adulto Masculino

Larva

Tamaño Real

Ninfa

Adulto



Ninfa

Larva

### Garrapata Estrella Solitaria

*Amblyomma americanum*

De color rojizo. Las hembras son agresivas y tienen una mancha de color claro en el centro de la espalda. Los machos tienen manchas de color claro. Su mordedura puede causar Ehrlichiosis, Fiebre de las Montañas Rocosas y una alergia a la carne roja.



Adulto Femenino

Adulto Masculino

Larva

Tamaño Real

Ninfa

Adulto



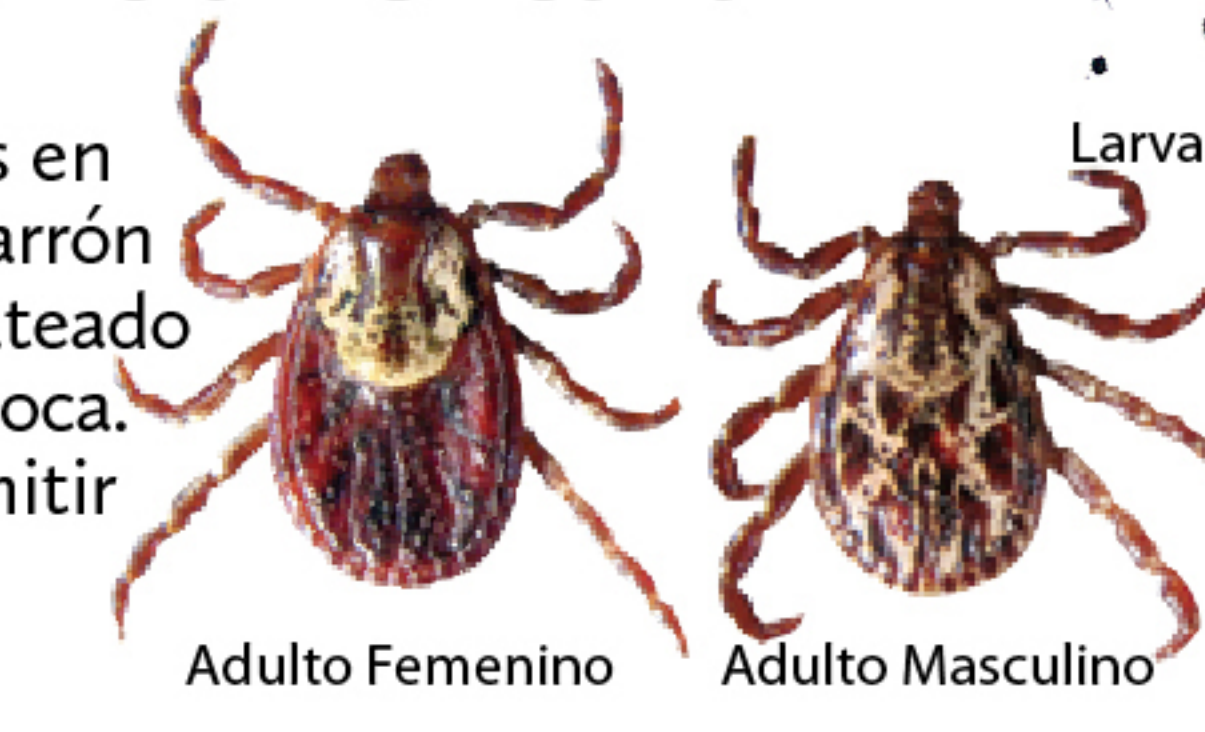
Ninfa

Larva

### Garrapata de perro americana

*Dermacentor variabilis*

Más grande que las demás en tamaño, color marrón a marrón rojizo con manchas gris-plateado en la espalda, detrás de la boca. Su picadura puede transmitir Fiebre de las Montañas Rocosas y Tularemia.



Adulto Femenino

Adulto Masculino

Larva

Tamaño Real

Ninfa

Adulto

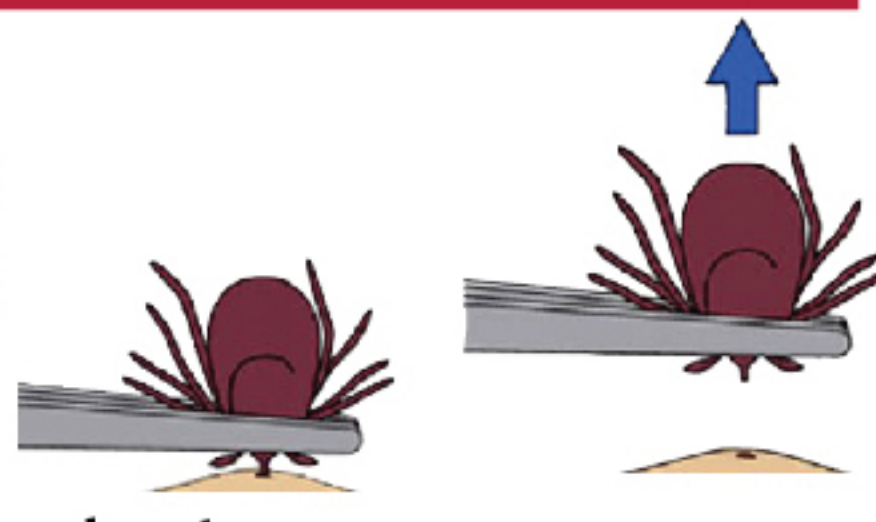


Ninfa

Larva

## COMO QUITARSE UNA GARRAPATA

Si encuentra una garrapata incrustada en su cuerpo, usando pinzas de punta fina, agarre la cabeza de las garrapatas y tire **suavemente** hacia arriba con un movimiento lento y constante. Si las partes bucales de las garrapatas permanecen en la piel, no se alarme. Las enfermedades están en el cuerpo de la garrapata. Desinfecte la picadura con alcohol o agua y jabón. Si experimenta una sarpullido, dolores, fiebre o síntomas parecidos a la gripe, consulte a un médico de inmediato. Puede guardar la garrapata en un frasco de pastillas con alcohol para mostrárselo a su médico. Esta Tarjeta fue producida con el generoso apoyo de:



**EAST END**  
EST. 1997

**Tick & Mosquito**

**CONTROL**

**tickcontrol.com**